



THEMED ASSORTMENTS

LANDSCAPE



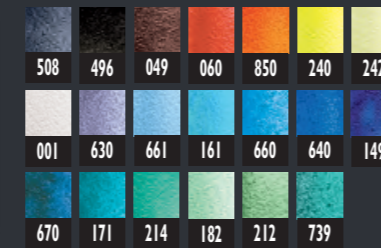
3510.420



MARINE



3510.920



STANDARD ASSORTMENT

12 MUSEUM AQUARELLE



3510.312



carandache.com

© CARAN D'ACHE SA - 19, chemin du Foron - CH-1226 Thônex-Genève

— 76 PENCILS — MUSEUM AQUARELLE



ARTIST

COLOUR CHART

Nuancier - Farbkarte - Cartella colori - Carta de colores - カラーチャート



Sakura Misumi, England
«Spring Bouquet» MUSEUM AQUARELLE

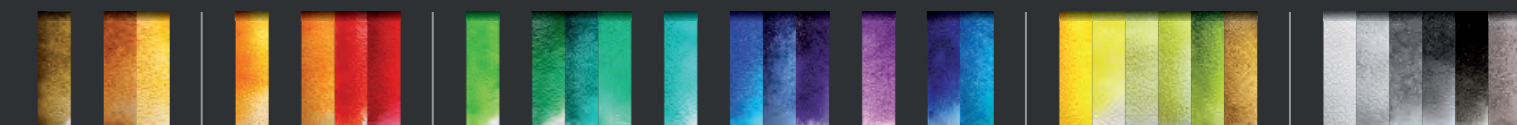


Wilhelm Fikisz, Austria
«New York» MUSEUM AQUARELLE



3510.476

Ref. 100014134





Innovative water-soluble approach in a pencil form

76



L'approche innovatrice de l'aquarelle sous forme de crayon.

Innovative Annäherung an das Aquarell in Form eines Stifts.

Un approccio innovativo dell'acquerello sotto forma di matita.

La innovadora aproximación a la acuarela en forma de lápiz.

鉛筆の形をした水彩絵の具による革新的なアプローチ。

001 ★★★★★★ White - Blanc Weiss - Bianco Blanco - ホワイト PW6	242 ★★★★★★ Primerose - Primavera Schlüsselblume - Primavera Primavera - プライムローズ PY3 / PY42	821 ★★★★★★ Naples ochre - Ocre de Naples Schlüsselblume - Primavera Ocre de Naples - ナイフスオーカー PY42 / PY184 / PB7	240 ★★★★★★ Lemon Yellow - Jaune Citron Zitronengelb - Giallo limone Amarillo limón - レモンイエロー PY3	010 ★★★★★★ Yellow - Jaune Gelb - Giallo Amarillo - イエロー PY13	020 ★★★★★★ Golden yellow - Jaune d'or Goldgelb - Giallo oro Amarillo oro - 金の PY83	530 ★★★★★★ Gold Cadmium Yellow - Jaune Cadmium doré imit. Gold Kadmiumgelb - Giallo di cadmio dorato Amarillo cadmio dorado - ゴールドカドミウムイエロー PO62 / PY74 / PY83	030 ★★★★★★ Orange - Orange Orange - Arancio Naranja - オレンジ PO62	850 ★★★★★★ Coralian - Cornaline Kornalin - Cornalina Cornalina - コーネリアン PO61	060 ★★★★★★ Vermilion - Vermillion Zinnberrot - Vermiglione Bermellón - バーミリオン PR254 / PO43 / PY3	560 ★★★★★★ Light Cadmium Red - Rouge de Cadmium clair Hellkadmiumrot - Rosso cadmio chiaro Rojo cadmio claro - ライトカドミウムレッド PR188	070 ★★★★★★ Scarlet - Ecarlate Scharlachrot - Scarlatto Escarlata - スカーレット PR170 / PR254
571 ★★★★★★ Anthraquinoid pink - Rose anthraquinone Anthrachinon rosa - Rosa anthrachinone Rosa anthraquinona - アントラキノンピンク PR168	599 ★★★★★★ Crimson aubergine - Aubergine cramoisie Karmesin - Melanzana cremisi Berengena Crimson - クリムゾンオーパーゼーン PR179 / PV19 / PB15	575 ★★★★★★ Carmine Lake - Laque carminée Karmilack - Lacca carminata Laca carmin - カーミンレーキ PR179 / PB6	583 ★★★★★★ Violet Pink - Rose violette Violetrosa - Rosa violetto Rosa violeta - バイオレットピンク PR101 / PR168 / PO82 / PR122	106 ★★★★★★ Dark plum - Prune foncé Dunkel Pflaumenrot - Prugna scuro Ciruela oscuro - ダークプラム PV23 / PV19 / PR3	350 ★★★★★★ Purplish Red - Rouge Pourpre Purpurrot - Rosso porpora Rojo púrpura - パープリッシュ レッド PR122	112 ★★★★★★ Manganese violet - Violet de manganèse Manganviolett - Viola manganese Violeta de Manganese - マンガニズバイオレット PV16	131 ★★★★★★ Periwinkle blue - Pervenche Hellviolett - Blu pervinca Pervenche - ベリウィンクル ブルー PV23 / PV16	120 ★★★★★★ Violet - Violet Violett - Violetto Violeta - バイオレット PB15 / PR122	630 ★★★★★★ Ultramarine violet - Violet outremer Ultramarviolett - Viola oltremare Violeta ultramar - ウルトラマリンバイオレット PV15	660 ★★★★★★ Light cobalt blue - Bleu de cobalt clair Hellkobaltblau - Blu cobalto chiaro Azul cobalto claro - ライトコバルトブルー PB28	662 ★★★★★★ Genuine cobalt blue - Bleu de cobalt véritable Kobaltblau - Blu cobalto Azul cobalto - セルリアンブルー PB28
660 ★★★★★★ Middle Cobalt Blue - Bleu de cobalt moyen Kobaltblau Mittel - Blu cobalto medio Azul cobalto medio - ミドルコバルトブルー PB15 / PB29	640 ★★★★★★ Dark Ultramarine - Bleu outremer Dunkelultramarinblau - Blu oltremare scuro Azul ultramar oscuro - ダークウルトラマリン PB29 / PB1	149 ★★★★★★ Night blue - Bleu nuit Nachtblau - Blu notte Azul noche - ナイト ブルー PB40	159 ★★★★★★ Prussian Blue - Bleu de Prusse Preussischblau - Blu di Prussia Azul de Prusia - フルシャンブルー PB6 / PB40	161 ★★★★★★ Light blue - Bleu clair Hellblau - Azzurro chiaro Azul claro - ライト ブルー PB9 / PB15:3	162 ★★★★★★ Phthalocyanine blue - Bleu de phthalocyanine Phthalocyaninblau - Blu ftalo Azul phtalo - フタロシアニン ブルー PB15:3	670 ★★★★★★ Permanent Blue - Bleu permanent Permanentsblau - Blu permanente Azul permanente - パーマネントブルー PG7 / PB15:3	185 ★★★★★★ Ice blue - Bleu glacier Eisblau - Blu di ghiaccio Azul hielo - アイス ブルー PB16	171 ★★★★★★ Turquoise blue - Bleu turquoise Türkisblau - Blu turchese Azul turquesa - ターコイズ ブルー PB15 / PG7	181 ★★★★★★ Light malachite green - Vert de malachite clair Hellmalachitgrün - Verde malachite chiaro Verde malachita claro - ライト マラカイト グリーン PG7 / PB6	182 ★★★★★★ Cobalt green - Vert de Cobalt Kobaltgrün - Verde di cobalto Verde cobalto - コバルト グリーン PG50	212 ★★★★★★ Chromium oxide green - Vert oxyde de chrome Chromoxydgrün - Ossido di cromo verde Oxido de cromo verde - クロミウム オキサイド グリーン PG17
225 ★★★★★★ Moss green - Vert mousse Moosgrün - Verde muschio Verde musgo - モス グリーン PB15 / PB6 / PY74 / PY3	719 ★★★★★★ Dark phthalocyanine green - Vert Phtalo foncé Dunkelphthalocyaningrün - Verde ftalo scuro Verde phtalo oscuro - ダークフタロシアニングリーン PB15 / PB6 / PY74 / PY3	249 ★★★★★★ Olive - Olive foncé Dunkeloliv - Oliva scuro Oliva oscuro - オリーブ PY1 / PG7 / PB6 / PO61	245 ★★★★★★ Light olive - Olive clair Helloliv - Oliva chiaro Oliva claro - ライト オリーブ PO61 / PY1 / PG7	025 ★★★★★★ Green ochre - Ocre vert Grünocker - Ocre verde Ocre verde - グリーンオーカー PY3 / PY42 / PO62 / PB6 / PY13	015 ★★★★★★ Olive yellow - Jaune olive Gelboliv - Giallo oliva Amarillo oliva - オリーブ イエロー PY3 / PB6	470 ★★★★★★ Spring Green - Vert de Mai Maigrün - Verde primavera Verde brillante - スプリング グリーン PG7 / PY3	720 ★★★★★★ Bright Green - Vert brillant Brilliantgrün - Verde brillante Verde brillante - ブライトグリーン PG36 / PY1 / PY3	220 ★★★★★★ Grass Green - Vert Prairie Grasgrün - Verde prato Verde prado - グラス グリーン PY3 / PG7 / PY1	210 ★★★★★★ Emerald green - Vert émeraude Smaragdgrün - Verde smeraldo Verde esmeralda - エメラルド グリーン PY3 / PB15:3	214 ★★★★★★ Beryl green - Vert Beryl Beryllgrün - Verde Beryl Verde Beryl - ベリルグリーン PG7	710 ★★★★★★ Phthalocyanine Green - Vert Phtalo Phthalocyaningrün - Verde ftalo Verde phtalo - フタロシアニングリーン PG7
739 ★★★★★★ Dark sap green - Vert sapin foncé Dunkel Tannegrün - Verde abete scuro Verde Abete oscuro - ダークサップグリーン PG7 / PB6	736 ★★★★★★ Brown Olive 50% - Olive brunâtre 50% Braunoliv 50% - Oliva bruna 50% Oliva marrón 50% - ブラウンオリーブ50% PY42 / PB6	039 ★★★★★★ Olive brown - Olive brunâtre Olivbraun - Oliva bruna Pardo Oliva - オリーブ ブラウン PB6 / PY42	037 ★★★★★★ Brown ochre - Ocre brun Braunocker - Ocre bruna Ocre pardo - ブラウン オーカー PR101	036 ★★★★★★ Raw sienna - Sienna naturelle Sienna natur - Terra di Siena naturale Sienna natural - ロシェンナ PY42	034 ★★★★★★ Yellow ochre - Ocre Jaune Gelbocker - Ocre giallo Ocre amarillo - イエローオーカー PY42 / PY154	548 ★★★★★★ Umber - Ombre Naturelle Gelbocker - Ombra permanente Sombra permanente - ジェニアンアンバー PB6 / PY42	052 ★★★★★★ Saffron - Safran Safran - Zafferano Azafraán - サフラン PO82 / PR101	542 ★★★★★★ Light flesh 10% - Chair claire 10% Hellfleischfarbig 10% - Incarnato chiaro 10% Carne chiaro 10% - ライトフレッシュ10% PO82	041 ★★★★★★ Apricot - Abricot Aprikose - Albicocca Albaricque - アブリコット PO61	055 ★★★★★★ Cinnamon - Cannelle Zimthraun - Cannella Canela - シナモン PY42 / PY184	077 ★★★★★★ Burnt ochre - Ocre brûlée Ocker gebrannt - Ocre bruciata Ocre Quemado - パートオーカー PR101 / PY42
059 ★★★★★★ Brown - Brun Braun - Marrone Marrón - ブラウン PR101 / PB6	044 ★★★★★★ Terracotta - Terracotta Terracotta - Terracotta Terracotta - テラコッタ PR101 / PO82	065 ★★★★★★ Russet - Sanguine Rotbraun - Sanguigna Castaña - チェストナット PY42 / PR101 / PR188	866 ★★★★★★ Burnt sienna 50% - Sienna brûlée 50% Sienna gebrannt 50% - Sienna bruciata 50% Sienna Quemada 50% - パートシェンナ50% PR101 / PB6	057 ★★★★★★ Chestnut - Brun châtaigne Kastanienbraun - Castano Castaña - チェストナット PB6 / PY184	049 ★★★★★★ Raw Umber - Terre d'ombre Umber Natur - Ombra naturale Sombra natural - ロー アンバー PY42 / PR101 / PY184 / PB6	046 ★★★★★★ Cassel earth - Terre de Cassel Kasseler Erde - Terra di Cassel Tierra de Cassel - カッセルアース PY42 / PR101 / PY184 / PB6	746 ★★★★★★ Dark flesh 50% - Chair foncée 50% Dunkelfleischfarbig 50% - Incarnato chiaro 50% Carne oscuro 50% - ダークフレッシュ50% PR101 / PY42 / PB6	808 ★★★★★★ French grey - Gris français Französischgrau - Grigio francese Gris français - フレンチグレイ PY42 / PR101	906 ★★★★★★ Sepia 50% - Sépia 50% Sepia 50% - Seppia 50% Sepia 10% - セピア10% PR101 / PB6 / PB7 / PB6	902 ★★★★★★ Sepia 10% - Sépia 10% Sepia 10% - Seppia 10% Sepia 10% - セピア10% PR101 / PB6 / PB7 / PB6	004 ★★★★★★ Steel grey - Gris acier Stahlgrau - Grigio acciaio Gris acero - スチールグレイ PB6
508 ★★★★★★ Payne's grey - Gris de Payne Paynesgrau - Grigio di Payne Gris de Payne - ヘインズグレイ PB6 / PB29	495 ★★★★★★ Slate grey - Gris ardoise Schiefergrau - Grigio ardesia Gris de Payne - スレートグレイ Graphite	496 ★★★★★★ Ivory Black - Noir d'Ivoire Elfenbeinschwarz - Nero d'avorio Negro marfil - アイボリーブラック PB6	009 ★★★★★★ Black - Noir Schwarz - Nero Negro - ブラック PB6								

EN Standard Blue Wool Scale

Caran d'Ache provides clear information on the lightfastness of all these 76 colours, ranging from ★★ to ★★★★★★. Certain colours will remain unaltered for up to 100 years. The lightfastness rating is based on the Blue Wool Scale that measures the resistance of the colours when exposed to light.

Lightfastness UV/150hr

- ★★★★★ Excellent
- ★★★★★ Very good
- ★★★★ Good
- ★★★ Weak

FR Standard Blue Wool Scale

Pour ses 76 couleurs, Caran d'Ache offre une information transparente sur la tenue à la lumière variant de ★★ à ★★★★★ qui assure des couleurs inchangées pouvant aller jusqu'à 100 ans. Cette tenue est basée sur la Blue Wool Scale, qui mesure la solidité des couleurs à la lumière.

Tenue à la lumière UV/150h

- ★★★★★ Excellente
- ★★★★★ Très bonne
- ★★★★ Bonne
- ★★★ Faible

DE Blue Wool Scale-Standard

Für seine 76 Farben bietet Caran d'Ache eine transparente Information über die Lichtechtheit von ★★ bis ★★★★★, die Farben gewährleistet, welche bis zu 100 Jahre lang unverändert bleiben. Diese Bewertung basiert auf der Blue Wool Scale, welche die Lichtbeständigkeit von Farben misst.

Lichtbeständigkeit UV/150h

- ★★★★★ Ausgezeichnet
- ★★★★★ Sehr gut
- ★★★★ Gut
- ★★★ Gering

IT Scala Blue Wool standard

Per le sue 76 tonalità, Caran d'Ache offre un'informazione chiara sulla resistenza alla luce con un indice da ★★ a ★★★★★ che garantisce la stabilità dei colori fino a 100 anni. E' un test eseguito in laboratorio di esposizione ai raggi UV di 150 ore, che permette di misurare la stabilità dei colori.

Resistenza alla luce UV/150h

- ★★★★★ Eccellente
- ★★★★★ Ottima
- ★★★★ Molto buona
- ★★★ Buona

ES Estándar Blue Wool Scale

Para sus 76 colores, Caran d'Ache ofrece una información transparente sobre la resistencia a la luz variando de ★★ a ★★★★★ que asegura colores sin cambios pudiendo llegar hasta 100 años. Esta resistencia se basa en la Blue Wool Scale, que mide la solidez de los colores a la luz.

Resistencia a la luz UV/150h

- ★★★★★ Excelente
- ★★★★★ Muy buena
- ★★★★ Buena
- ★★★ Débil

JP 耐光性

カラダッシュは、全76色に★★から★★★★★の耐光性表示をしております。なかには、100年間変わらない色も有ります。耐光性は紫外線に晒された際の抵抗力を計測するブルーウールスケールによって計測されます。

耐光性 UV/150h

- ★★★★★ 非常に優れた堅牢性
- ★★★★★ 優れた堅牢性
- ★★★★ 普通の堅牢性
- ★★★ 弱い堅牢性